

宿泊予約は、**“Vpass”**経由で**お得**!

Hotels.com Expedia

掲載価格から **8% OFF** 掲載価格から **8% OFF** 掲載価格から **2,500円 OFF**

※5万円以上(諸税、サービス料除く)

※特典の詳細やご利用方法は、Vpassをご確認ください。

Vpass ご利用方法

Vpass登録 Vpassにログイン ▶ カードサービス ▶ トラベルサービスより対象のサービスを選択

ご利用にはVpassへのログインが必要です。会員登録は無料です。
<https://www3.vpass.ne.jp/mem/top/index.jsp?cc=009>

※割引にはクーポンコードが必要です。詳しくはホームページをご覧ください。

Vpass チケット

演劇・コンサートなどのチケットをインターネットで買えるサービスです。会員だけの先行販売や優待公演のチケットもご購入になれます。

ご利用はこちら ▶ 

https://www3.vpass.ne.jp/mem/service/se/vp_ticket.jsp?cc=009

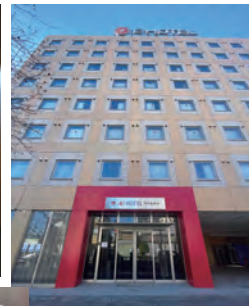
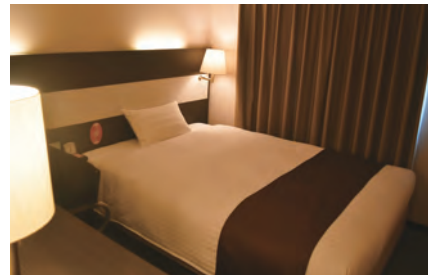
サービス提供会社: 株式会社エスシー・カードビジネス
 東京都港区新橋一丁目8番4号



くつろぎの空間と充実したサービスで
ゆったりとした時間をお届けします。

アイホテル小山は東北新幹線の停車駅でもあるJR小山駅西口から徒歩3分でアクセスができます。出張などのビジネスシーンや、周辺観光のレジャーシーンなどお客様のニーズに合わせてご利用いただけるビジネスホテルです。また、追加料金なしで利用できる当ホテル自慢の朝食バイキングは宿泊されたお客様に好評をいただいております。宿泊されるお客様がくつろげるようスタッフ一同尽力いたします。小山にお越しの際はぜひアイホテル小山をご利用ください。

アイホテル小山



〒323-0023 栃木県小山市中央町3丁目5-11
 TEL: 0285-24-5833 FAX: 0285-24-5834
 JR各線「小山」駅 西口から徒歩約3分
<https://www.aihotel.jp/oyama/>

会員限定プレゼント

舟和本店 すぐれもん

創業明治35年(1902年)東京浅草の和菓子店「舟和」がおとどける、レモンの果汁、果肉を餡に使用した爽やかな風味のかわいい焼菓子です。

抽選で10名様にプレゼント!

ハガキに「すぐれもん」と書いて、住所・氏名・年齢・電話番号およびこの情報誌の感想をご記入のうえ、下記までお送りください。ご応募は、弊社カード会員様に限ります。

〒101-0003 東京都千代田区一ツ橋2-6-3

(株)東京クレジットサービス

『ぶりっじ21』編集部プレゼント係 (締切)2025年5月15日 ※消印有効

プレゼントの当選者は、商品の発送をもって代えさせていただきます。



写真/
舟和のホームページより

ホームページからも
ご応募いただけます。



CARD LIFE CARE



4桁の暗証番号を
入力してください。

暗証番号は
他人に知られないように
ご注意ください。

ICカード対応のお店での
ICカードご利用には、
「暗証番号」が必要です!

- お客様ご自身のご入力が必要です。
ICカード対応のお店でのショッピング、電車や飛行機等のチケット購入、キャッシングなどをご利用になる場合は、暗証番号の入力が必要です。ご利用金額をご確認の上、お客様ご自身で入力してください。
- 暗証番号は大切に管理してください。
暗証番号をご存知ないと、カードをご利用になれない場合がございます。誤った暗証番号を繰り返し入力した場合、ICカード対応のお店でのご利用ができなくなります。その際、お手元のカードは弊社に返却していただき、新しいカードとの交換が必要となりますのでご注意ください。

■暗証番号のお手続き(照会・変更)

※暗証番号のご照会は、お手続き後約1週間で登録の住所へ「暗証番号通知書」をご郵送します。
※カード会社や警察がお客様の暗証番号をお聞きすることは一切ございません。

■万が一、紛失や盗難に遭われたら、ただちにVJ紛失盗難デスク(24時間受付・年中無休)にご連絡ください。
0120-919456 (通話料無料) [東京03-6627-4057 大阪06-6445-3530]



※本誌に掲載された読者プレゼントやチケット購入等の応募ハガキ・申し込みハガキに記載された個人情報につきましては、抽選、当選のご連絡、賞品やチケットの発送にのみ使用し、法令等に基づいて当社が責任を持って管理・廃棄いたします。

ぶりっじ通信

東南アジアのブルネイに行きました。外景を取り入れた吹き抜けが素晴らしい7つ星と言われるエンパイアホテルから高速道路を行くと、黒硝子立方体の官庁ビルが熱帯雨林から忽然と現れます。中央アジアのアゼルバイジャンのバクーに行くと近未来建築の国際会議場が目を引き、カスピ海沿いには高層ホテルが林立し、公園にある平屋造りで4面硝子張りのオシャレなレストランでは、オープンキッチンから本場にも引けを取らないイタリアンが提供されます。中東ドバイに行くと800mを超えるブルジュハリファがそびえています。これらの国はみなエネルギー産出国です。パブル的で派手なハコものが目立ちますが、エネルギー産出国の多くは将来の自国資源枯渇に備えて、エネルギー収入の一部を国民の為に国家基金として、国際金融市場で手堅く運用しています。一方で東欧のとある大国は、そのガスや石油の輸出収入を戦費として隣国に侵攻しています。悲しいことです。(K)

お客様情報更新のお願い

より安心してカードをご利用いただくために定期的なお客様情報*の更新をお願いいたします。詳しくは下記ホームページをご参照ください。

<https://www3.vpass.ne.jp/aml.jsp> ▶東京クレジットサービスを選択▶登録情報の更新へ

※外国籍のお客様は在留期間等、法人のお客様は実質的支配者等の情報を含みます。

三菱UFJフィナンシャル・グループ (株)東京クレジットサービス

ぶりっじ21

5
May 2025

映画で巡る世界の街 Vol.72
マニラ



ビノンドーイントラムロス橋 バシッグ川に架かる、ビノンド地区と旧市街イントラムロスを結ぶ「ビノンドーイントラムロス橋」。2022年完成、銅製の弓弦アーチのデザインが施され全長は680メートル。4車線で渋滞緩和を目指して新設された。夜間のイルミネーションがきれいで地元でも評判の観光名所になっている。



「ぶりっじ21」は
ホームページでも
ご覧いただけます。

三菱UFJフィナンシャル・グループ
(株)東京クレジットサービス

映画で巡る世界の街 Vol.72

マニラ

所在地 フィリピン共和国

スペイン情緒と人々の熱気が
交錯する都市、マニラ

マニラ湾に面した港湾都市、フィリピンの首都・マニラ。フィリピンは大小7,641の島々からなり、最も大きいのがルソン島で、マニラはその南西部に位置します。16世紀後半にスペインの植民地になると首都機能を持つ街として整備され、19世紀後半にアメリカ領になった際も首都にふさわしい幹線道路の整備などが進められました。その後、第二次世界大戦を経た1946年、フィリピン共和国として独立を果たすと、晴れて国家の首都となります。21世紀に入り急成長を遂げたマニラは、東南アジア有数の大都市に発展。今、マニラを訪れると、近代的な高層ビル、スペイン植民地時代の美しい建物、そして、力強く生きる人々の熱気が融合した、独特のエキゾチックな街並みと出会うことができます。



自動車やバス、バイクだけでなく、パソソルの店舗や歩行者などが溢れるエキサイティングなマニラの幹線道路。

圧倒的な迫力の カーチェイス

マニラの魅力は映画界でも注目度が高く、大作のロケ地にも選ばれています。例えば、世界的大ヒットとなったサスペンスアクション映画のボーン・シリーズ第4作『ボーン・レガシー』（2012・アメリカ）ではロケ地の1つとして登場。主人公の工作員クロス（ジェレミー・レナー）が命をつなぐ薬を求めて訪れたのがマニラでした。中でも主人公たちの命を狙う追走シーンは都会的な幹線道路だけでなく、古い建物の狭い路地や屋根を使い、スリリングで手に汗握る迫力。主人公がスタントを使わないアクションも話題になりました。



そんな古い時代の建物が市内で多く残っているのは、「イントラムロス」と呼ばれるスペイン植民地時代に建てられた旧城壁都市。1571年から150年かけて建造された「サンティアゴ要塞」、バロック様式の石造りの教会「サン・アグスチン教会」などの観光スポットが集まっており、16世紀の面影を残す街並みを見ることができます。

イントラムロスにもお土産店はありますが、市内各所にあるショッピングモールなら地元で親しまれているものが豊富にそろっています。中でもおすすめはスペインの伝統菓子がフィリピンで独自に進化した「パルボロン」。マニラではフレーバーがバラエティに富んでいるのが特徴です。



四方を城壁で囲まれていた「イントラムロス」。現在は石畳の道にスペイン風の建物が並び人気観光スポット。



1606年に完成した「サン・アグスチン教会」。イントラムロスで建設時のまま残っている唯一の建造物で世界遺産。

夕食は世界三大夕景を 眺めながら

また、韓国史上最大規模の金融投資詐欺事件をモチーフにしたクライムアクション映画『MASTER/マスター』（2016・韓国）は、逃亡した悪徳投資会社社長チン（イ・ビョンホン）をエリート刑事キム（カン・ドンウォン）が追うストーリー。映画の後半はマニラが舞台になります。マニラでの撮影は1カ月にも及び、イントラムロスの「マニラ大聖堂」や市街地での迫力あるカーチェイス、銃撃戦の他、市民が利用するマーケットやスラム街など、そこに暮らす人々のリアルな姿も描かれています。

マニラではアクション映画だけでなく、恋愛コメディも撮影されています。例えば『毎日あなたを愛してる Everyday I love you』（2015・フィリピン）は、マニラのテレビ局に勤める敏腕プロデューサーが地方に移動し、

フィリピンの首都は、正式にはマニラ市をはじめとする17の行政地域からなるメトロ・マニラ（マニラ首都圏）。人口は約1,348万人（2020年）。フィリピンの公用語はタガログ語だが、アメリカの植民地時代に英語が普及した影響で、英語が公用語として使われている。写真手前は植民地時代の建物が残る「イントラムロス」、左奥にはマンションやオフィスが入る高層ビル群が見える。

「マカティショッピングモール」は、日用品からファッション、ブランド品、食料品、お土産まで多くの品物を幅広く取り揃えている。



マニラの代表的な家庭料理「アドボ」。原型はスペインの肉料理「アドバード」で、酢に漬けた肉を煮込むのが基本。

リポーターになるヒロインの女性に恋をする映画。女性監督ならではのいていねいな演出で、マカティ地区にあるオフィスのスタイリッシュな日常と、のどかでやさしい地方の風景が、明るい日差しの下で映し出されます。

ロケ地巡りが一息ついたら、世界三大夕景の1つ「マニラ湾のサンセット」を見に行きましょう。マニラ湾の桟橋上にある1985年創業の「ハーバービューレストラン」では、サンセットや夜景を眺めながら料理を堪能できます。シーフードレストランですが、肉や野菜を煮込んだ「アドボ」や牛肉と野菜のシチュー「カレカレ」など、マニラの郷土料理も評判。マニラ湾を一望できるロケーションでのディナータイムは、旅に出なければ味わえない至福の時間です。

Manila — アクセス —

東京（羽田・成田国際空港）からマニラ（ニノイ・アキノ国際空港）まで飛行機で約4時間15分。空港から市内中心部まで車で約30分。



マニラ湾は人気の夕陽観賞スポット。

EXHIBITION

藤田嗣治 — 7つの情熱 — 新宿

「7つの情熱」という新たな視点で作品の魅力を紹介。

4月12日から6月22日まで、SOMPO美術館で「藤田嗣治 — 7つの情熱」が開催中です。藤田嗣治（レオナール・フジタ）の芸術を、藤田研究の第一人者として知られるシルヴィー・ビュイッソン氏の監修のもと、「自己表現」「風景」「前衛」「東方と西方」「女性」「子ども」「天国と天使」という7つの視点＝「7つの情熱」で読み解きます。さらに、東郷青児、川島理一郎、海老原喜之助など日本人画家9名の作品から藤田が同時代に果たした役割にも迫る、油彩・版画・資料150余点で構成された展覧会です。



藤田嗣治《自画像》
1960年 木版／紙 37.5×29cm
個人蔵（フランス）

© Fondation Foudjita / ADAGP, Paris & JASPAR, Tokyo, 2024 E5763

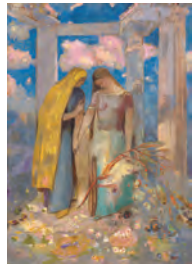
●交通/JR「新宿」駅西口から徒歩5分、東京メトロ「新宿」駅から徒歩5分、東京メトロ「西新宿」駅C13出口から徒歩6分 ●開館時間/10:00～18:00 ※金曜日は20:00まで ※入場は閉館の30分前まで ●休館日/月曜日、5/7（水）※但し、5/5（月・祝）は開館 ●観覧料/一般1,800円 ●お問い合わせ/050-5541-8600（ハローダイヤル）

この展覧会の無料観覧券を抽選で5組10名様にプレゼント！ハガキに「藤田嗣治」と書いて住所・氏名・年齢を明記のうえ、よろしければこの情報誌の感想を書き添えて当社宛にお送りください。（締切：5月15日※消印有効）

オディロン・ルドン — 光の夢、影の輝き — 汐留

ルドンの最初期から最晩年までの画業を紹介。

4月12日から6月22日まで、パナソニック汐留美術館で「オディロン・ルドン — 光の夢、影の輝き」が開催中です。19世紀後半から20世紀初頭にかけて活躍したフランスの画家オディロン・ルドンは、光と影が生み出す輝きを宿した夢幻の世界を描き、時代や地域を超え、今なお多くの人々を惹きつけています。本展は世界有数の岐阜県美術館のコレクションを中心に、国内外から選りすぐりの約110点のパステル画、油彩画、木炭画、版画などにより、近代美術の巨匠ルドンの豊饒な画業をご覧いただけます。



オディロン・ルドン《神秘的な対話》
1896年頃、油彩／画布、65×46cm、
岐阜県美術館

●交通/JR線「新橋」駅より徒歩約8分、東京メトロ銀座線・都営浅草線・ゆりかもめ「新橋」駅より徒歩約6分、都営大江戸線「汐留」駅より徒歩約5分 ●開館時間/10:00～18:00 ※5/2、6/6、6/20・21は20時まで開館 ※入館は閉館の30分前まで ●休館日/水曜日 ※但し、6/18（水）は開館 ●入場料/一般1,300円 ●お問い合わせ/050-5541-8600（ハローダイヤル）

この展覧会の無料観覧券を抽選で5組10名様にプレゼント！ハガキに「オディロン・ルドン」と書いて住所・氏名・年齢を明記のうえ、よろしければこの情報誌の感想を書き添えて当社宛にお送りください。（締切：5月15日※消印有効）

●展示会会期が変更になる場合があります。
美術館にお問い合わせください。
●チケットの返金はご容赦願います。

ホームページからも
ご応募いただけます。

